

Hofskirkja í Öræfum



Hofskirkja. GLH 2007.

Byggingarár: 1884.

Hönnuður: Páll Pálsson snikkari.ⁱ

Breytingar: Í öndverðu voru stafnar kirkjunnar bikaðir og hún ómáluð að innan en skömmu fyrir 1905 var kirkjan máluð utan og innan.

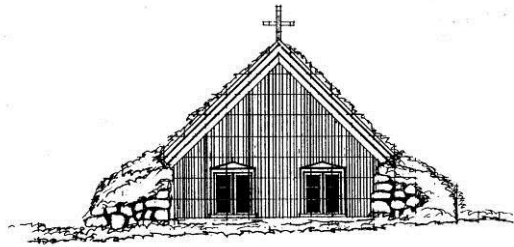
Í vörslu Þjóðminjasafns Íslands frá 1951.

Friðuð 1. janúar 1990 samkvæmt aldursákvæði 1. mgr. 36. gr. Þjóðminjalaga nr. 88/1989.

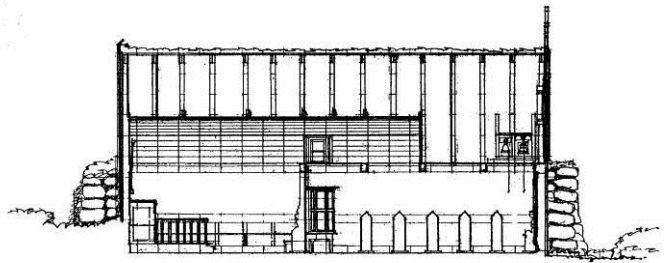
Hofskirkja er torf- og timburhús, og er timburhúsið 10,26 m að lengd og 5,05 m á breidd en torftóftin er um 11,5 m að lengd og 9 m á breidd. Á kirkjunni er rismikið þak lagt torfi.

Hliðarveggir og kórbak, upp undir glugga, eru hlaðin úr torfi og grjóti. Kórbakspilið yfir torfvegg og allur framstafninn eru klædd listapili. Á kirkjunni eru tvöfaldar vindskeiðar með afturáslætti að ofan. Á kórbaki eru tveir póstagluggar með þriggja rúðu römmum og tveir á framstafni hvor sínum megin kirkjudyra en yfir þeim er lítill tveggja rúðu gluggi. Í þekjunni sunnan megin er gluggi yfir prédikunarstól kirkjunnar. Fyrir kirkjudyrum er spjaldahurð. Yfir gluggum og dyrum er bjór.

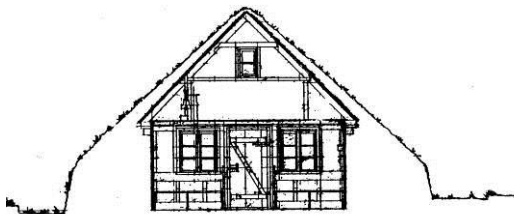
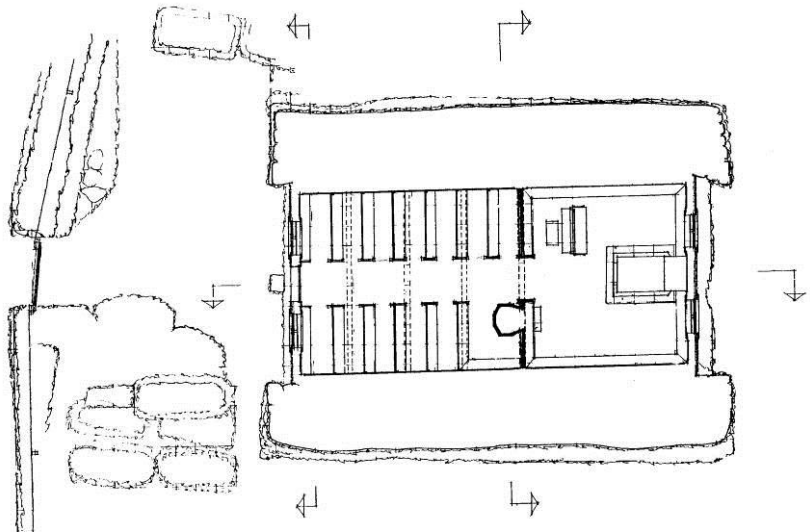
Inn af kirkjudyrum er gangur inn að kór. Kórþil er á mörkum framkirkju og kórs klætt spjaldaþili að neðan en randskornum grindum að ofan upp undir þverslá. Prédikunarstóll er framan kórþils undir súðarglugga. Bekkir eru hvorum megin gangs en veggbekkir umhverfis í kór. Veggir eru klæddir spjaldaþili. Afþiljað loft á bitum er yfir fremri hluta framkirkju er borðaklædd hvelfing yfir innri hluta og kór.



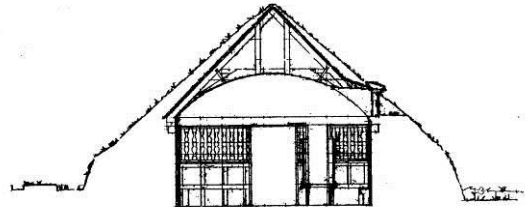
GAMB. MOD. 481



LANDSHUT (SET. MOD. 501)



TOURNAI (part. stop. 497)



TOURNAI (part. stop. 498)

Hofskirkja, útlit, langskurður, grunnmund og þverskurðir. Teikningar arkitektanna Guðjargar Zakaríasdóttur og Flemming Aalund.



Hofskirkja, horft inn kirkju. GLH 2007.



Hofskirkja, horft fram kirkju. GLH 2007.

¹ Þí. Bps. C, V. 49. Bréf 1885. Reikningur yfir kostnað er leiddi af endurbyggingu Hofskirkju árið 1884, með fylgiskjölum.